



CCE in drie initiatieven voor zeer complexe zorg

Taskforces, Maatwerkplekken en COT

Op de Werkagenda Passende Zorg (Vereniging Gehandicaptenzorg Nederland en Zorgkantoren) en in het Programma Volwaardig Leven (Ministerie van VWS) staan het voorkomen en oplossen van knelpunten in de complexe zorg centraal. Daarvoor zijn drie uitgangspunten geformuleerd:

- Laat cliënten bij voorkeur wonen op de plek waar ze al wonen.
- Breng expertise naar de cliënt en niet andersom.
- Betrokken teams moeten worden ondersteund om dit te kunnen realiseren.

Deze uitgangspunten worden uitgewerkt en in de praktijk gebracht binnen drie initiatieven:

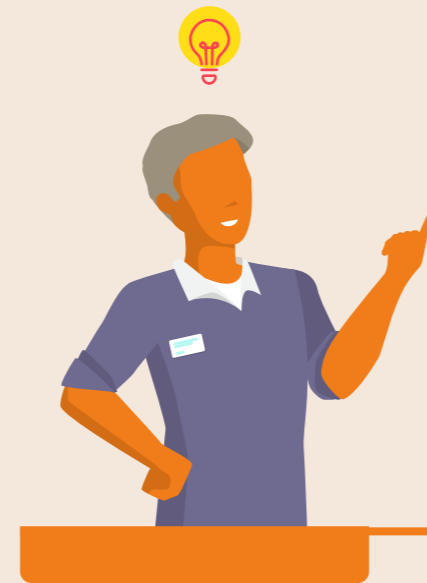
- Taskforces
- Maatwerkplekken
- Crisis- en ondersteuningsteams (COT)

CCE is als onafhankelijke, landelijk opererende organisatie in alle regio's bij de drie initiatieven betrokken. Daardoor kunnen we mensen, ontwikkelingen en organisaties aan elkaar koppelen en kennisuitwisseling stimuleren. Vanzelfsprekend delen we ook onze eigen kennis van cliënten met zeer complexe zorgvragen en onze ervaring met consultaties. Op die manier werken we mee aan de realisatie van de drie uitgangspunten en dus aan passende zorg voor cliënten.

CCE.nl

TASKFORCES INBRENG VAN CCE

- Met een frisse blik, onafhankelijk meedenken en vragen stellen
- Focus op de invloed van de organisatiecontext en -dynamieken
- Kennis en ervaring delen over complexe zorg
- Alternatieven zoeken voor het verhuizen van de cliënt.
- Beoordelen van de mogelijkheid van een CCE consultatie.



MAATWERKPLEKKEN INBRENG VAN CCE

- Beoordeling aanvragen voor maatwerkplekken in de Commissie Complexe Casuïstiek
- Aandacht vragen voor alternatieven voor een maatwerkplek.
- Kennis en ervaring delen over complexe zorg.
 - Mogelijk onderliggende problemen rond actuele plek van de cliënt signaleren en bespreken.



COT INBRENG VAN CCE

- Sparren over casuïstiek met crisisregisseur en/of COT
- Kennis en ervaring delen over (het doen van consultaties in) complexe zorg
- Snelle afstemming met de crisisregisseur over de inzet van CCE.
- Specifiek voor COT Noord Nederland: CCE heeft een inhoudelijke regierol en coördineert de inrichting van het uitvoerende team COT Noord Nederland.

